

**Симбирцева Ольга Леонидовна,**  
магистрант, Ангарский государственный технический университет,  
e-mail: simlyly@hotmail.ru

**Истомин Андрей Леонидович,**  
д.т.н., профессор, Ангарский государственный технический университет,  
e-mail: a.l.istomin@mail.ru

**Кривов Максим Викторович,**  
к.т.н., доцент, Ангарский государственный технический университет,  
e-mail: vmk@angtu.ru

## ФАКТОРЫ, ВЛИЯЮЩИЕ НА ДОХОД СЕЛЬСКОХОЗЯЙСТВЕННЫХ ПРЕДПРИЯТИЙ

Simbirtseva O.L., Istomin A.L., Krivov M.V.

## THE FACTORS INFLUENCING THE INCOME OF AGRICULTURAL ENTERPRISES

**Аннотация.** Проанализировано влияние себестоимости продукции и внеоборотных активов на доход сельскохозяйственных предприятий.

**Ключевые слова:** Выручка, себестоимость, регрессионный анализ, корреляционный анализ.

**Abstract.** The influence of the cost of production and non-current assets on the income of agricultural enterprises is analyzed.

**Keywords:** Revenue, cost, regression analysis, correlation analysis.

Исследование проводилось на основе анализа финансовых показателей ТОП-40 [1] российских сельскохозяйственных предприятий (по информации СПАРК) [2]. Основным показателем эффективности предприятий был выбран доход от реализации продукции. Очевидно, что доход напрямую зависит от количества реализованной продукции и ее стоимости. Однако, сельское хозяйство, прежде всего, отрасль материального производства, где важнейшую роль играют основные фонды. Поэтому в работе исследовано влияние на доход предприятий себестоимости продукции и внеоборотных активов.

В качестве метода исследования применен регрессионный анализ, в результате которого была получена регрессионная зависимость

$$y = 2015420 + 0,021x_1 + 1,008x_2, \quad (1)$$

где  $y$  – доход, руб.;  $x_1$  – размер внеоборотных активов, руб.;  $x_2$  – размер себестоимости продукции, руб.

В таблице 1 представлена значимость коэффициентов модели.

Таблица 1

Таблица коэффициентов уравнения регрессии

Коэффициенты	Стандартная ошибка	t-статистика	P-Значение
2015420,71	681906,6175	2,955567	0,00540
0,0211	0,0377	0,559646	0,57909
1,0084	0,0726	13,87469	3,08E-16

Из таблицы видно, что на доход в большей степени влияет себестоимость продукции. Корреляционный анализ также показал слабую связь между доходом и размером внеоборотных активов (таблица 2).

Таблица 2

Корреляционный анализ зависимости дохода и внеоборотных активов

	Выручка	Внеоборотные активы
Выручка	1	0,506370165
Внеоборотные активы	0,506370165	1

Такая слабая зависимость может быть обусловлена неэффективным использованием основных фондов, в частности земельных, участков, когда по тем или иным причинам они простаивают, не засеиваются.

На рисунке 1 показаны фактические и рассчитанные по математической модели (1) значения дохода предприятий.

Объём выручки, руб

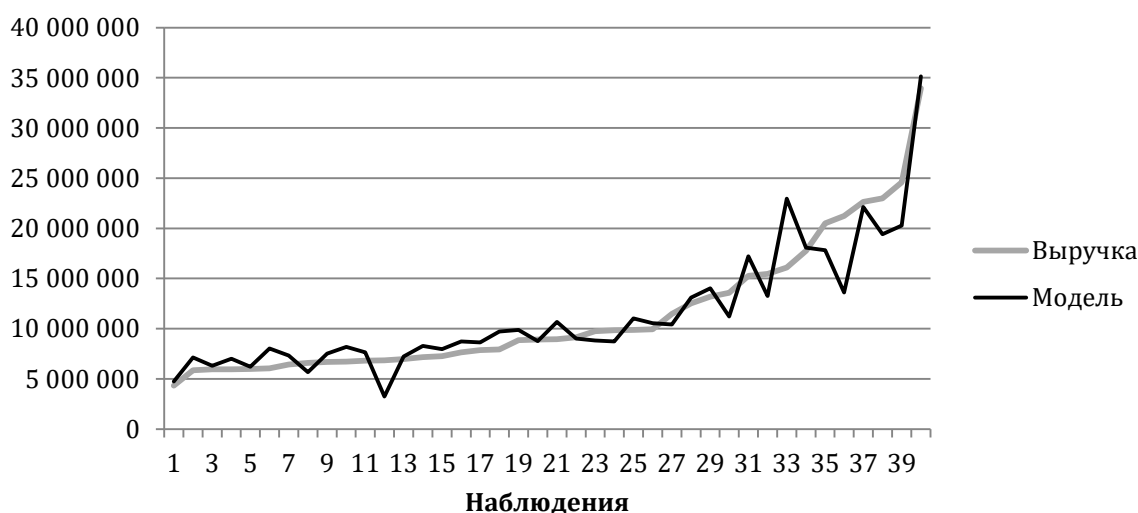


Рисунок 1 – Фактическая и рассчитанная по модели выручка от реализации продукции.

Полученная модель может быть использована при прогнозировании дохода предприятий в зависимости от себестоимости продукции и внеоборотных активов в среднесрочной и краткосрочной перспективах.

### ЛИТЕРАТУРА

1. Грибов В.Д., В.П. Грузинов, В.А. Кузьменко. Экономика организации (предприятия). – М.: КНОРУС, 2016. – 416 с.
2. Эффективность использования производственных ресурсов в сельском хозяйстве: коллектив. моногр. / под общ. ред. проф. Парамонова П.Ф. – Краснодар: КубГАУ, 2014. – 244 с.